

# Tilslutning af Sygedagpenge til PSRM

Michael Møller  
Specialkonsulent, KL

Tom Bøgeskov  
Projektleder, KOMBIT



Mødet optages



## Det praktiske



Ræk hånden op i Teams/tænd for mikrofonen og kamera når du har spørgsmål



Sluk mikrofon og kamera - undtaget ved spørgsmål



Chat er åben



Mødet optages og deles på Yammer efter mødet



Præsentation sendes ud efter mødet





# Agenda

**KL**  
**KOMB:T**



**Rammesætning**



**Tidsplan og Governance for  
tilslutning af Socialret til PSRM**



**KLIK-opgaver**



**Forretningsmæssige  
opmærksomhedspunkter**



**Spørgsmål**



# Rammesætning

Aftaletekst

1. juni 2023

## Initiativer til effektiv opkrævning og gældsinddrivelse i skattevæsenet

Regeringen samt Socialistisk Folkeparti, Liberal Alliance, Det Konservative Folkeparti, Radikale Venstre og Alternativet er enige om en række initiativer, der skal understøtte en mere effektiv opkrævning og gældsinddrivelse i skattevæsenet frem mod 2030. Initiativerne skal ses i forlængelse af aftalen om *Nedbringelse af danskernes gæld til det offentlige* fra juni 2022.

**KL**  
**KOMBIT**

- **Skatteministeren og størstedelen af Folketingets partier ønsker luk for tilgang af nye restancer i DMI med gangen af 2024**
- **Luk af DMI begrænser oprydningsopgaven**
- **PSRM er der hvor de effektive inddrivelsesværktøjer findes**
  
- **KL bakker op – men stiller krav:**
  - **PSRM skal være fuldt funktionsdygtigt**
  - **Tidsplan for tilslutning skal være ambitiøs og samtidig realistisk**
  - **Plan for oprydning i DMI – sunde krav**





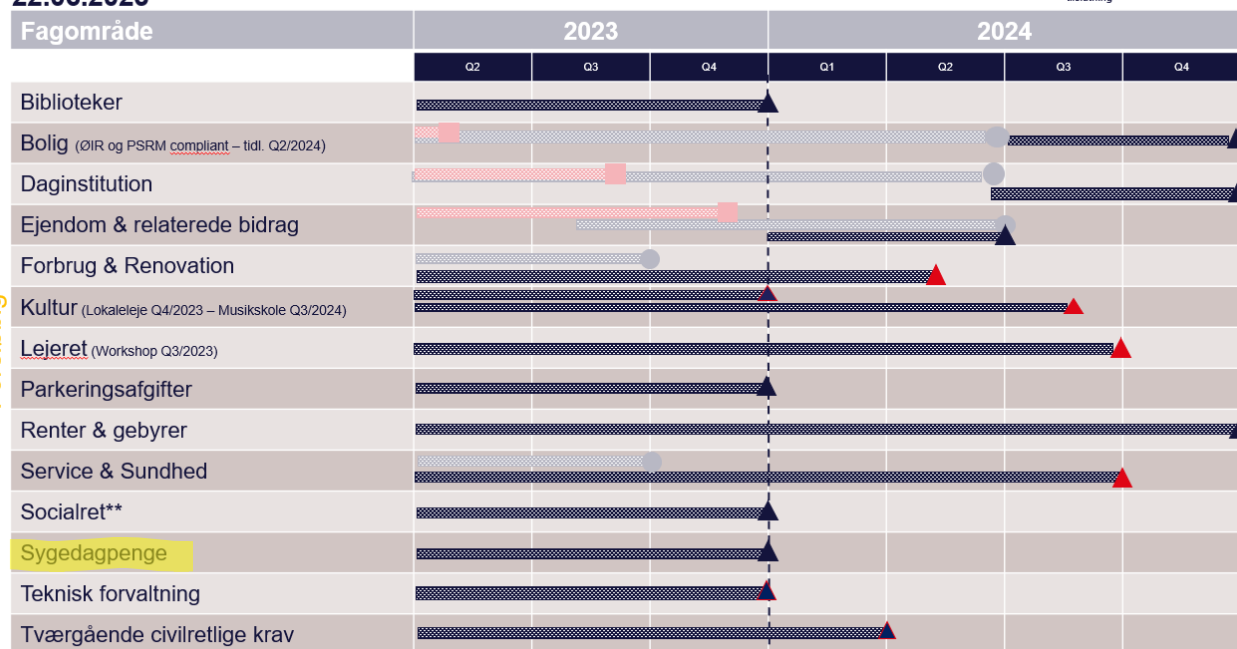


# Tidsplan og Governance

## Tilslutning af Sygedagpenge til PSRM

### Tidsplan for tilslutning til PSRM 22.06.2023

■ Gældsstyrelsen udarbejder stamdata/proces for indsendelse
 ● Systemudvikling
 ▲ Tilslutningstidspunkt skal aftales
 ▲ Tilpasning af de kommunale forretningsprocesser og endelig tilslutning



\*Renter og gebyrer er tværgående krav, som går på tværs af alle fagområder, hvorfor det først kan lukkes sammen med det sidste fagområde

Nedlukning til DMI påbegyndes pr. 31-12-2023

\*\*Genbesøges ifht. fordringer udenfor KY



Alle forretningsområderne forventes klarmeldt medio 2023



Vi skal have kendskab til **alle** kommunale regninger



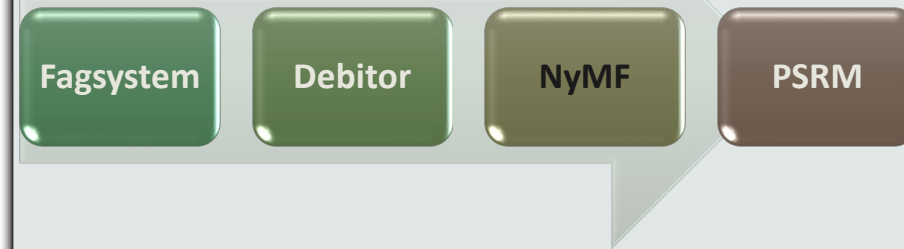
Nye regninger = nye fordrings-typer afdækkes på workshops



Tidsplanen er ambitiøs men forhåbentlig realistisk



DOS styregruppe og Følgegruppe



KL  
KOMBIT

Kilde: KMD

## Den kommunale opkrævningsproces starter på Sygedagpengekontoet

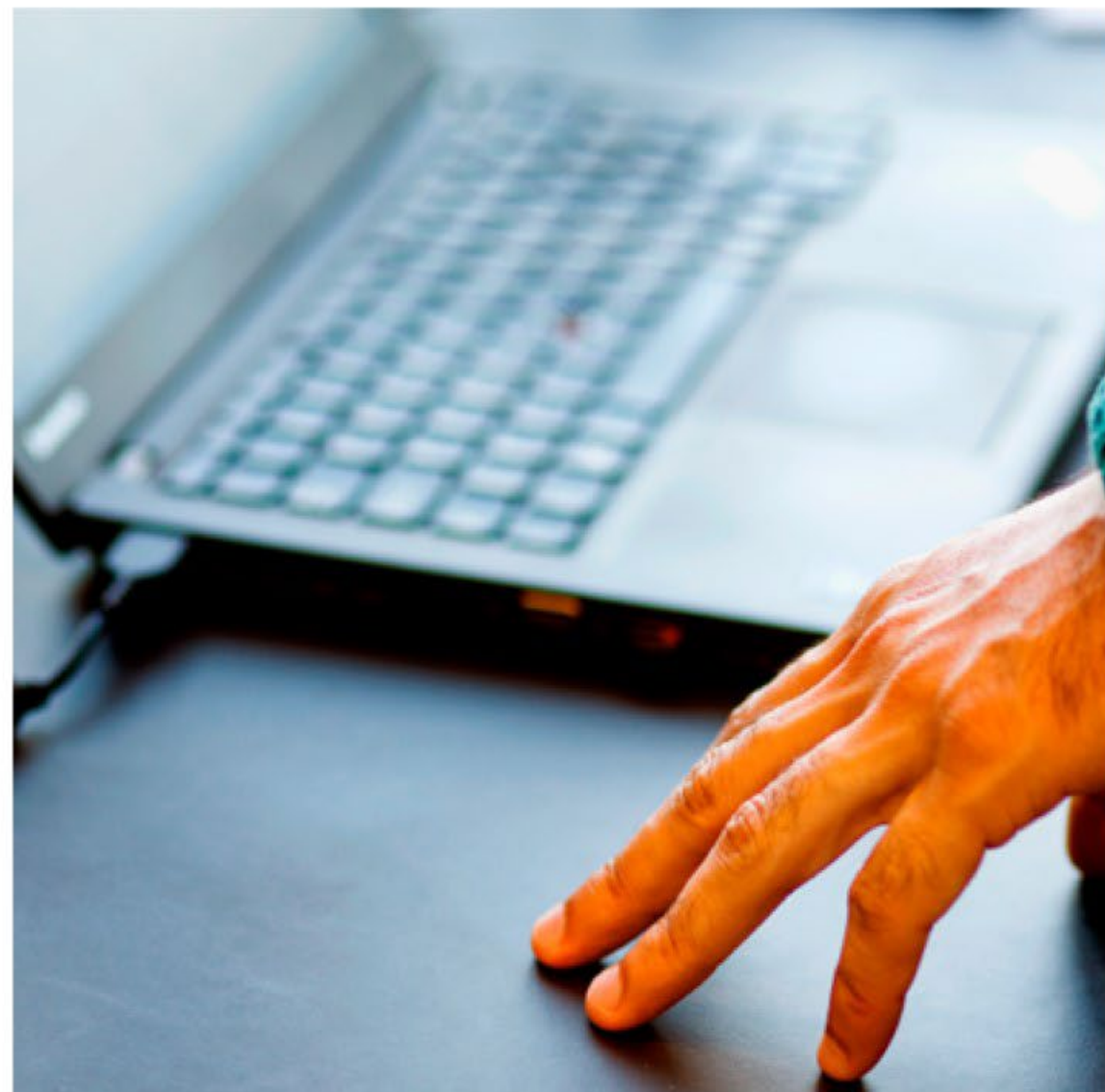
- Når regninger oprettes skal krav til stamdata fra Gældsstyrelsen anvendes. Ellers er der ikke adgang til PSRM!





## PSRM og KSD

- KSD er PSRM kompatibel manuelt ved at benytte rapport 43
- En automatisk løsning forventes implementeret sammen med nyt tværgående komponent
- Årsagen til at den automatiske snitflade ikke er blevet udbygget efter KSD idriftsættelse til at understøtte PSRM er, at der nu stilles store og ændrede krav til behandling af fordringer internt i KSD, som koster mange ressourcer og lang tid at udvikle
- Der afholdes webinar om afstemning/debitor den 11. september 9.00-10.30. Invitationerne er sendt til kommunernes KSD-systemansvarlig samt KSD-faglig leder.





# KLIK opgaver og proces

Tilslutning af Sygedagpenge, KSD

- KLIK

- 1: Spm. Med henblik på afdækning af fordringstyper
- 2: Spm. Vedr. hvilke fagløsninger den enkelte kommune anvender – baseret på regneark. Ikke aktuel på dette område
- 3: Status på klarmelding af fagløsning Ikke aktuel på dette område
- 4: O sums test eller melding om i allerede anvender
- 5: Klarmelding/afvigelse til prod. hos Gældsstyrelsen

-----

- A: Stop nye fordringer på området i DMI
  - Suppl. indberetningsperiode eks. 3 mdr. + lukkedato
- B: Endelig klarmelding og lukning af område.

KL

KOMB:T







# KLIK 1 Fordringstyper

Opgaver	
<b>REV</b>	<p>DOS dataansvarlig gennemfører sammen med det givne fagområde og kvitterer for KLIK opgave. Opgaven er her at sikre hvilke fordringstyper, der er relevant for den enkelte kommune</p> <p>De tilgængelige fordringstyper er udstillet på gældstyrelessens hjemmeside: Socialret - Gældsstyrelsen (gældst.dk) På sygedagpengeområdet vil det forventelig være:</p> <p>1: Hovedfordringer</p> <ul style="list-style-type: none"><li>• "Refusionskrav, forskudsvis udlagte sygedagpenge" (KFREFSY)</li><li>• "Tilbagebetaling af sygedagpenge" (KFSYGDP) •</li><li>• "Tilbagebetaling af sygedagpengerefusion, arbejdsgiver" (KFSYGAG)</li><li>• "Regreskrav over for ansvarlig skadevolder" (KFSSYREG)</li><li>• "</li></ul> <p>2: Behov for andre fordringstyper</p> <p>Det skal her sikres at de enkelte fordringstyper er gennemgået og relevante for kommunen på dette område. De enkelte fordringstyper afkrydses ved indberetning.</p>
Ansvarlig	Ansvarlig for at kommunen løser KLIK-opgaver jf. fastsatte deadlines.
Kompetencer	Debitor indblik og viden om datafangst på det specifikke område.
Kendetegn	Debitoropgave med inddragelse af fagområde



# KLIK 1 Fordringstyper

Som i kan se, har vi hentet fordringstyperne fra fordringshaverportalen, men gør jer selv den tjeneste, at læse vejledningen på Fordringshaverportalen - Sygedagpenge:  
<https://gaeldst.dk/fordringshaver/individuelle-aftaler/kommuner/sygedagpenge>







# KLIK 2 Fagsystem

*Ikke aktuel - KY*





KLIK 3 Status på klarmelding



*Ikke aktuel - KY*





KLIK 4 0 Sums test eller i brug



**KL**  
**KOMB:T**





# KLIK 5 Udestående ifht. klarmelding



**KL**  
**KOMB:T**

*Ikke aktuel - KY*



# Kommunernes tilslutning til PSRM

– proces for tilslutning af et forretningsområde

1. Webinar hvor forretningsområde og forventet tilslutningsproces præsenteres for kommunerne af KL-KOMBIT.
2. KLIK-opgaver sendes til kommunernes SPOC - KLIK-administrator. Forventet tidsforbrug 3-4 uger til implementering i kommunerne.
  - a. Forretningsområde kortlægges - kommunens forventede brug af antal fordringstyper og fagsystem, der understøtter forretningsområdet.
  - b. Evt. hypercare
  - c. Test og klarmelding fra kommunerne
  - d. Beslutningsoplæg til DMI-luk.
3. Beslutning om DMI-luk foretages endeligt af DEP-GÆLDST.





# Forretningsmæssige opmærksomhedspunkter

**Krav til stamdata for Sygedagpenge:**

[Gældsstyrelsens fordringshaverportal](#)

**Helt grundlæggende....**

**Forberedelse af tilslutningen til PSRM**

- 1. Fordringshaverportalen – krav til stamdata for eget forretningsområde**
- 2. Få afklaret hvordan arbejdet bedst organiseres hos jer**
- 3. Aftal et samarbejde ud fra ansvarsfordelingen af stamdata**
- 4. Få overblik over jeres tilbagebetalingskrav. Mangler der nogle fordrings typer?**

KL  
**KOMB:T**







# Forretningsmæssige opmærksomhedspunkter

## Fordringstyper under forretningsområdet "Sygedagpenge" i PSRM

### Hovedfordringer

- "Refusionskrav, forskudsvis udlagte sygedagpenge" (KFREFSY)
- "Tilbagebetaling af sygedagpenge" (KFSYGDP)
- "Tilbagebetaling af sygedagpengerefusion, arbejdsgiver" (KFSYGAG)
- "Regreskrav over for ansvarlig skadevolder" (KFSSYREG)

Ændring	Fordringstyper	Dato
[Beskrivelse af ændring]	[Berørte fordringstyper]	[Dato for ændring]
<b>Ændring af eksisterende fordringstype</b> <i>Ændring af stamdatafeltet "Periode start".</i> <i>Fordringstypen KFSYGDP indeholder nu kun krav på tilbagebetaling af sygedagpenge. Sygedagpengerefusion, arbejdsgiver, har fået sin egen fordringstype.</i> <i>Se ny fordringstype <a href="#">KFSYGAG</a>.</i>	<a href="#">KFSYGDP</a>	30.11.2022
<b>Ny fordringstype tilgængelig i PSRM</b> <i>Ny fordringstype, KFSYGAG, vedr. tilbagebetaling af sygedagpengerefusion for arbejdsgiver. Disse fordringer er ikke længere indeholdt i fordringstypen KFSYGDP.</i>	<a href="#">KFSYGAG</a>	30.11.2022

KL  
**KOMB:T**



[Fordringstypeoversigt](#)



# Forretningsmæssige opmærksomhedspunkter

”Refusionskrav, forskudsvis udlagte sygedagpenge”  
(KFREFSY)

Kommunen skal udbetale forskud på sygedagpenge, herunder bidrag til Arbejdsmarkedets Tillægspension, hvis en arbejdsgiver helt eller delvis undlader at udbetale sygedagpenge og kommunen skønner, at dette er uberettiget, jf. § sygedagpengelovens § 72, stk. 1

## Væsentlige opmærksomhedspunkter

- Fordringstypen omfatter alene kommunernes krav på refusion af forskudsvis udlagte sygedagpenge, som følge af at en arbejdsgiver uberettiget har undladt at udbetale sygedagpenge til lønmodtageren i de første 30 kalenderdage af sygefraværet (arbejdsgiverperioden).
- Hvis fordringens 'hovedstol' overstiger 25.000 kr., vil fordringen blive afvist.
- For fordringer omfattet af denne fordringstype angives 'forfaldsdatoen' som tidligst fire uger efter arbejdsgivers modtagelse af underretningen om udbetaling af forskud af sygedagpenge, da dette vil være det tidligste tidspunkt, hvor fordringen kan kræves betalt.
- For at fordringer kan oversendes i denne fordringstype, er det en betingelse, at Fordringshaver ved oversendelse angiver entydig identifikation af fordringen, eksempelvis ved angivelse af fakturanummer, dokumentnummer, afgørelse e.l.

KL  
**KOMB:T**







# Forretningsmæssige opmærksomhedspunkter

”Tilbagebetaling af sygedagpenge” (KFSYGDP)

Fordringstypen omfatter sygedagpenge, der skal tilbagebetales efter sygedagpengelovens § 71, stk. 2 og 3

Fordringstypen indeholder således fordringer på tilbagebetaling af sygedagpenge, som kan opstå ved,

- 1) at ydelsesmodtageren tilsidesætter sin oplysningspligt,
- 2) at ydelsesmodtageren mod bedre vidende uberettiget modtager sygedagpenge eller
- 3) retten til sygedagpenge er ophørt.

## Væsentlige opmærksomhedspunkter

- Fordringstypen omfatter ikke kommunernes krav på refusion af forskudsvis udlagte sygedagpenge, som følge af at en arbejdsgiver uberettiget har undladt at udbetale sygedagpenge til lønmodtageren i de første 30 kalenderdage af sygefraværet (arbejdsgiverperioden).
- Fordringer i denne fordringstype skal have en periode på minimum 1 dag og maksimum 5 uger. Hvis perioden er længere end 5 uger sendes fordringen til manuel godkendelse i høringsportalen.
- For at fordringer kan oversendes i denne fordringstype, er det en betingelse, at Fordringshaver ved oversendelse angiver entydig identifikation af fordringen, eksempelvis ved angivelse af fakturanummer, dokumentnummer, afgørelse e.l.

KL  
KOMB:T







# Forretningsmæssige opmærksomhedspunkter

”Tilbagebetaling af sygedagpengerefusion, arbejdsgiver”  
(KFSYGAG)

Fordringstypen indeholder fordringer på tilbagebetaling af sygedagpengerefusion samt det procentvise tillæg til obligatorisk pensionsordning, som kan opstå ved,

- 1) at ydelsesmodtageren tilsidesætter sin oplysningspligt,
- 2) at ydelsesmodtageren mod bedre vidende uberettiget modtager sygedagpenge eller
- 3) retten til sygedagpenge er ophørt.

## Væsentlige opmærksomhedspunkter

- Fordringstypen tilbagebetalingskrav af for meget udbetalt sygedagpengerefusion til en arbejdsgiver, samt det procentvise tillæg til obligatorisk pensionsordning.
- Fordringstypen omfatter ikke kommunernes krav på refusion af forskudsvis udlagte sygedagpenge, som følge af at en arbejdsgiver uberettiget har undladt at udbetale sygedagpenge til lønmodtageren i de første 30 kalenderdage af sygefraværet (arbejdsgiverperioden).
- Fordringer i denne fordringstype skal have en periode på minimum 1 dag og maksimum 3 måneder. Hvis perioden er mindre end 1 dag eller længere end 3 måneder bliver fordringen afvist.
- For at fordringer kan oversendes i denne fordringstype, er det en betingelse, at Fordringshaver ved oversendelse angiver entydig identifikation af fordringen, eksempelvis ved angivelse af fakturanummer, dokumentnummer, afgørelse e.l.

KL  
**KOMB:T**





# Forretningsmæssige opmærksomhedspunkter

”Regreskrav over for ansvarlig skadevolder, sygedagpenge”  
(KFSYREG)

Fordringstypen omfatter kommunens krav på regres mod skadevolder for udbetalte sygedagpenge til skadelidte. Der er tale om regres for sygedagpengeydelse efter sygedagpenge-loven.

De erstatningsretlige betingelser skal være opfyldt, for at kommunen kan gøre regreskrav gældende overfor den ansvarlige skadevolder for udbetalte sygedagpenge, som skadelidte modtager fra kommunen.

## Væsentlige opmærksomhedspunkter

- Fordringerne omfattet af fordringstypen, er civilretlige, men med adgang til lønindeholdelse og udpantning.
- Fordringstypen omfatter alene kommunes krav på regres for udbetalte sygedagpenge.
- De erstatningsretlige betingelser skal opfyldt for at gøre regreskrav gældende overfor den ansvarlige skadevolder for udbetalte sygedagpenge, som skadelidte modtager fra kommunen.
- Hvis fordringernes 'stiftelsesdato' og 'forfaldsdato' er forskellige, vil fordringen blive afvist.
- For at fordringer kan oversendes i denne fordringstype, er det en betingelse, at Fordringshaver ved oversendelse angiver entydig identifikation af fordringen, eksempelvis ved angivelse af fakturanummer, dokumentnummer, afgørelse e.l.

KL  
**KOMB:T**





# Forretningsmæssige opmærksomhedspunkter

Særligt for kontrolsager...

Forældelseslovens § 3, stk. 2

*”Var fordringshaveren ubekendt med fordringen eller skyldneren, regnes forældelsesfristen i stk. 1 først fra den dag, da fordringshaveren fik eller burde have fået kendskab hertil.”*

Kommunerne skal være opmærksomme på, at der i forbindelse med kontrolsager **ikke** må sendes én samlet fordring med én stiftelsesdato, som omfatter tilbagebetalingskrav på sygedagpenge, der er udbetalt på forskellige tidspunkter.

Én samlet fordring kan ikke oversendes til inddrivelse, da der stiftes et nyt krav ved hver uberettiget udbetaling med hver sine individuelle stamdata.

Der skal derfor oversendes en selvstændigt fordring svarende til hver uberettiget udbetaling af sygedagpenge.

KL  
**KOMB:T**







# Forretningsmæssige opmærksomhedspunkter

## Gældsinddrivelsesloven – Bilag 1.

*Lønindeholdelse og udlæg kan dog ske for:*

v. Krav på erstatning, hvis kravet kan tvangsfuldbyrdes efter retsplejelovens § 478.

- Bilag 1 etablerer udpantningsret for civilretlige krav - domskravet
- Omfattes af den særlige forældelsesfrist på 10 år jf. forældelseslovens § 5, stk. 1, nr. 3 **(Under afklaring med STAR)**
- Gældsinddrivelsesloven § 18 a. stk. 4 Civilretlige krav videreføres med 10 år
- Opkrævningsproces efter gebyrloven – max 250 kr. i rykkergebyr



KL  
**KOMB:T**



## Der er hjælp at hente...

- På Gældsstyrelsens fordringshaverportal kan man fremsøge alle godkendte fordringstyper.
- Mangler der fordringstyper, skal I tage kontakt til fordringshaverkontoret.

Forretningsområder og fordringstyper



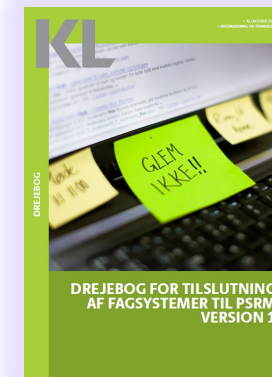


Der er hjælp at hente...

**KL**  
**KOMBIT**

**På DOS-hjemmesiden finder du:**

- Drejebog for tilslutning af fagsystemer til PSRM
- Kommunale eksempler/cases på den gode forberedelse af tilslutningen til PSRM
- Læs mere: [www.kombit.dk/dos](http://www.kombit.dk/dos)







Der er hjælp at hente...

**KL**  
**KOMBIT**



**Udbyder kurser.**

**Kan være en måde at opnå en fælles opkvalificering på, der gør arbejdet med PSRM lettere i hverdagen.**

**Orienter dig her:**



**Styrk dine kompetencer i kommunal opkrævning**

## Kontaktoplysninger



Michael Møller [micm@kl.dk](mailto:micm@kl.dk) Tlf. 33703676



Tom Bøgeskov [tob@kombit.dk](mailto:tob@kombit.dk) Tlf. 20653125



Eller skriv til [DOSprojektet@kombit.dk](mailto:DOSprojektet@kombit.dk)



Læs mere på <https://kombit.dk/dos>

# KL

# KOMBIT

Spørgsmål



**KL**

**KOMBIT**



# KLIK 1 Fordringstyper



**KL**  
**KOMBIT**

# KLIK 2 Fagsystem

**KL**  
**KOMBIT**



 KLIK 3 Status på klarmelding 





KLIK 4 0 Sums test 

KL  
**KOMBIT**



 KLIK 5 Udestående ifht.  
klarmelding 

KL  
**KOMBIT**

